



## UNSER ANGEBOT FÜR KRAFTWERKE

IHR WEG ZUR LÖSUNG

# DER PRODUKTIONSABLAUF UNSERE DIENSTLEISTUNGEN

Seit über 50 Jahren beraten wir das technische Personal, das für den Kraftwerkunterhalt verantwortlich ist, über Fragen der Schmierstoffanwendungen bei ihren Anlagen. Hier zeigen wir Ihnen, was mit Ihrem Produkt genau passiert.



## 1. Anlieferung

Ihr Produkt wird bei uns, mit Resten von Farbanstrichen und alter, eingetrockneter Paste, angeliefert. Teilweise kann es sogar rostig sein.



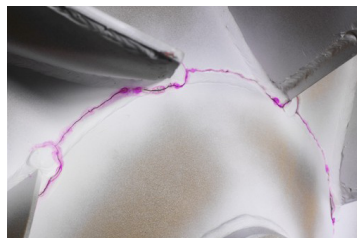
## 2. Eingangsprüfung

Beim Eingang wird die Sicht- und Mengenkontrolle durchgeführt.



## 3. Reinigung / Feinstrahlen

Wenn die Eingangskontrolle überstanden ist wird das Produkt, mittels Kunststoffschrott und Sandstrahlen, manuell entlackt und entrostet.



## 4. Rissprüfung

Rissprüfungen werden in Zusammenarbeit mit verschiedenen Fachlabors durchgeführt. Wir organisieren für Sie die Logistik sowie Kostenvoranschläge und Angebot.

Die Qualität der tribotechnischen Beschichtung hängt von jedem einzelnen Bearbeitungsschritt ab. Das konsequent angewandte Qualitätsmanagement überwacht den gesamten Produktionsablauf in und um CresaCoat®. Deshalb können wir jeden Auftrag mit der geforderten Präzision und termingerecht ausführen.



## 5. Ultraschallreinigung

Anschließend wird das Produkt maschinell entfettet und ultraschallgereinigt.



## 6. Spritzen der CresaCoat® Beschichtung

Das Anti-Friction-Coating (Trockenschmierstoff) wird sorgfältig auf das Produkt gespritzt.



## 7. Polymerisieren

Im Ofen wird anschließend das Anti-Friction-Coating (Trockenschmierstoff) polymerisiert.



## 8. Ihr fertiges Produkt

Jetzt werden die beschichteten Produkte noch verpackt und verschickt.

# NUTZEN SIE UNSERE LEISTUNG

## Ihr Nutzen mit CresaCoat®-Beschichtungen

- geringe Reibwertstreuung
- sehr hoch belastbar
- Korrosionsschutz
- hohe Temperaturbeständigkeit
- trocken, sauber
- mehrmals wieder verwendbar
- kostengünstig
- Schmierung mit Paste kann nicht vergessen werden
- problemloses Lösen der Verbindung – auch nach Jahren
- kein mühsames Entfernen alter Farbschichten
- zerstörungsfreie Demontage
- alles aus einer Hand

## WIR FREUEN UNS AUF SIE

### **CREDIMEX AG**

Industriestrasse 25  
CH-6060 Sarnen 2

Telefon +41 (0)41 666 29 49

Telefax +41 (0)41 666 29 49

Mail [credimex@credimex.ch](mailto:credimex@credimex.ch)

[www.credimex.ch](http://www.credimex.ch)

[www.cresacoat.ch](http://www.cresacoat.ch)

### **CREDIMEX SA**

Chemin du Longuet, le Martinet 1  
CH-1031 Mex VD

Téléphone +41 (0)21 703 11 11

Téléfax +41 (0)21 703 11 10

Mail [credimex@credimex.ch](mailto:credimex@credimex.ch)

[www.credimex.ch](http://www.credimex.ch)

[www.cresacoat.ch](http://www.cresacoat.ch)

## IHR WEG ZUR LÖSUNG